

classe 3<sup>o</sup>A Scuola Primaria Anselmi di Arevia



AnconAmbiente

COMUNE DI CERRETO D'ESI



Cerreto D'ESI

2012

GUIDA ALLA RACCOLTA DIFFERENZIATA



COMUNE DI CERRETO D'ESI

AnconAmbiente

## La guida alla raccolta differenziata 2012

intende fornire alle famiglie un utile strumento per praticare in maniera corretta la raccolta differenziata dei rifiuti e per usufruire al meglio dei servizi offerti.

Il nuovo progetto di raccolta rifiuti attivato dal CIR33, dall'Amministrazione comunale e da AnconAmbiente ha consentito un netto miglioramento nella gestione del ciclo dei rifiuti. Occorre, tuttavia, proseguire il cammino intrapreso al fine di mantenere la percentuale di raccolta differenziata su standard elevati e garantire il raggiungimento del 65% previsto dalla normativa per l'anno 2012.

Per consentire tale risultato è necessario che ciascuno ponga la massima attenzione alla separazione dei rifiuti prodotti presso la propria casa o attività economica. Solo così si potrà assicurare un futuro più sostenibile all'ambiente in cui viviamo ed evitare che i costi per la gestione del servizio subiscano nuovi e significativi aumenti.

La guida vuole anche essere un omaggio alla creatività dei bambini delle scuole di tutti i Comuni del CIR33 che in questi anni hanno partecipato ai progetti educativi del Consorzio. All'interno dell'opuscolo sono pubblicati manifesti, disegni e idee di alcuni delle migliaia di alunni incontrati dal CIR33, che vogliamo simbolicamente ringraziare in questo modo.

stampato su carta riciclata

SE USARE MI SAPRAI IL MONDO PIU' PULITO AVRAI E LA NATURA SALVERAI



pluriclasse Scuola Primaria di Poggio San Marcello

LIBERIAMO IL MONDO DAI RIFIUTI INQUINANTI



classe 5<sup>o</sup>B Scuola Primaria Collodi di Jesi



classi 4<sup>o</sup>A e 4<sup>o</sup>B Scuola Primaria Santa Maria Goretti di Corinaldo

# IL SERVIZIO DI RACCOLTA

## Il servizio di raccolta rifiuti

Il servizio prevede il ritiro porta a porta dei rifiuti indifferenziati (contenitore personale grigio) e la raccolta differenziata dei materiali riciclabili e recuperabili nelle isole stradali, composte di quattro contenitori colorati: bianco per la carta e il cartone, giallo per la plastica, marrone per l'organico e verde per il vetro e i metalli. Il ritiro porta a porta dei rifiuti indifferenziati viene effettuata il lunedì

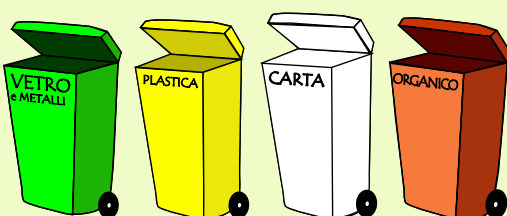
## Le regole del porta a porta

1. Tenere il proprio contenitore grigio in area privata
2. Conferire solo i rifiuti non differenziabili all'interno del contenitore
3. Esporre il contenitore la domenica sera dopo le ore 20 davanti all'ingresso della propria abitazione, su suolo pubblico, per consentirne lo svuotamento il lunedì mattina



## Le regole delle isole stradali

1. Non abbandonare rifiuti o altro materiale al di fuori dei contenitori
2. Per lo smaltimento dell'organico utilizzare solo buste biodegradabili e compostabili
3. Non introdurre buste di plastica nei contenitori dell'organico, della carta e del vetro



## Gli altri rifiuti

Smaltire sfalci, potature, ramaglie, ingombranti, mobili, elettrodomestici, apparecchiature elettroniche e materiali riciclabili di grandi dimensioni o in grandi quantità presso il Centro Ambiente in località Campodonico.

I materiali ingombranti e gli elettrodomestici possono essere smaltiti anche prenotando il servizio di ritiro domiciliare gratuito telefonando al numero 0732.251126

# I RECAPITI UTILI

## CONSORZIO CIR33

Ufficio informazioni telefonico

0731.215990

dal lunedì al venerdì

8.00 - 14.00

Internet:

[www.cir33.it](http://www.cir33.it)

[raccoltarifiuti@cir33.it](mailto:raccoltarifiuti@cir33.it)

siamo su Facebook - Cerca ComunicazioneCIR33

## COMUNE DI CERRETO D'ESI

Ufficio tecnico: 0732.679000 (int. 25)

Internet: [www.cerretodesi.an.it](http://www.cerretodesi.an.it) - [info@comune.cerretodesi.an.it](mailto:info@comune.cerretodesi.an.it)

## ANCONAMBIENTE

Numero verde: 800.680.800

Centro Ambiente: 0732.251126

Internet: [www.anconambiente.it](http://www.anconambiente.it)





# I SERVIZI UTILI

Per il ritiro o la sostituzione dei **contenitori** e dei **sacchetti** per la **raccolta differenziata** rivolgersi all'apposito Sportello presso il Centro Ambiente in località Campodonico (primo e terzo mercoledì del mese dalle 8.30 alle 12.30)



Gli **sfalci** e le **potature** si raccolgono gratuitamente al Centro Ambiente. Gli scarti vegetali e organici possono essere smaltiti anche tramite la compostiera domestica



Il **servizio di ritiro a domicilio** può essere richiesto telefonando al numero 0732.251126 ed è disponibile per tutte le utenze domestiche per il ritiro di ingombranti e RAEE



Il **Centro Ambiente** si trova in località Campodonico. È aperto il martedì e il giovedì dalle 10.00 alle 12.00, il sabato dalle 10.00 alle 12.00 e dalle 14.30 alle 16.30. Il conferimento è gratuito per le famiglie



È possibile attivare il servizio di ritiro supplementare di **pannolini e pannoloni** ritirando gli appositi adesivi presso il Centro Ambiente



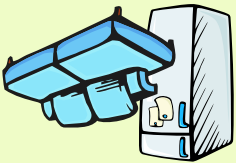
Le **pile esauste** si raccolgono negli appositi contenitori collocati presso i rivenditori e al Centro Ambiente



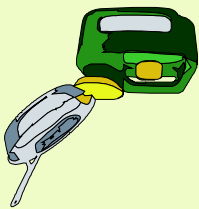
I **farmaci scaduti** si raccolgono negli appositi contenitori collocati presso le farmacie e al Centro Ambiente



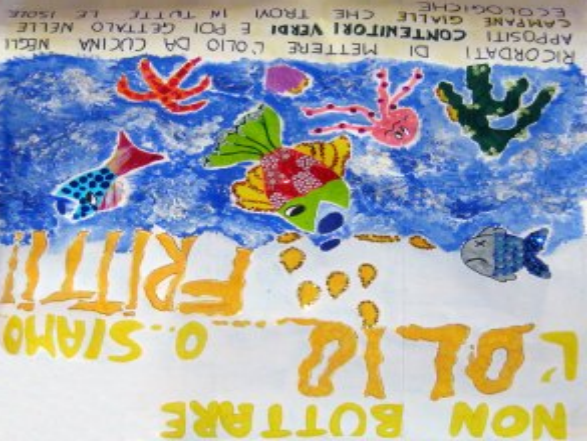
Gli **ingombranti** (mobili, letti, materassi, ecc.) e i **RAEE** (elettrodomestici, telefoni, TV, PC, ecc.) si raccolgono al Centro Ambiente o prenotando il servizio di ritiro domiciliare telefonando al numero 0732.251126



Gli **oli vegetali esausti** si raccolgono negli appositi contenitori stradali collocati in via Battisti, presso l'ex mattatoio e in via Fontenera, presso il bocciodromo, oltre che al Centro Ambiente



# LE RACCOLTE SPECIALI



# VADEMECUM DELLA RACCOLTA



Cerca nell'elenco, in ordine alfabetico, il materiale di cui devi disfarti e poi controlla i simboli riportati di fianco consultando la legenda qui sopra

<b>A</b> ccendini	■	<b>C</b> operte	👕
<b>A</b> gende in carta e/o cartoncino	◊	<b>C</b> ristalli	■
<b>A</b> pparecchi elettronici (TV, PC, fax...)	🏠📞	<b>C</b> ucine elettriche e a gas	🏠📞
<b>A</b> ppendiabiti	■	<b>C</b> ustodie CD/DVD	■
<b>A</b> ssorbenti igienici	■	<b>D</b> amigiane	🏠
<b>A</b> vanzi di pasti freddi di cucina	■	<b>D</b> emolizioni da manutenzioni domestiche	🏠
<b>B</b> acinelle	🏠	<b>D</b> ivani	🏠📞
<b>B</b> arattoli in metallo vuoti e puliti	◆	<b>D</b> VD	■
<b>B</b> arattoli in plastica vuoti e puliti	◆	<b>E</b> lettrodomestici	🏠📞
<b>B</b> atterie per auto	🏠	<b>E</b> rba	🏠
<b>B</b> icchieri di plastica usa e getta	◆	<b>E</b> scrementi animali	■
<b>B</b> icchieri di vetro	◆	<b>F</b> aldoni per uffici senza anelli	◊
<b>B</b> iro	■	<b>F</b> armaci	💊
<b>B</b> iscotti	■	<b>F</b> azzoletti	■
<b>B</b> ombolette spray (etichettate come pericolose)	🏠	<b>F</b> erro da stiro	🏠
<b>B</b> ombolette spray senza gas	◆	<b>F</b> iltri di tè o tisane	■
<b>B</b> orse in pelle/tela/nylon	👕	<b>F</b> inestre	🏠📞
<b>B</b> ottiglie di plastica delle bevande	◆	<b>F</b> iori	■
<b>B</b> ottiglie di vetro	◆	<b>F</b> laconi per detersivi, shampoo, ...	◆
<b>B</b> rik del latte/succhi di frutta (Tetra Pak)	◊	<b>F</b> loppy disk	■
<b>B</b> ucce della frutta	■	<b>F</b> ogliame	🏠
<b>B</b> ulloneria	🏠	<b>F</b> ondi di caffè	■
<b>B</b> uste per alimenti (pasta, salatini...)	◆	<b>F</b> ormaggi	■
<b>B</b> uste per la spesa in nylon	◆	<b>F</b> otocopie	◊
<b>C</b> alcinacci	🏠	<b>F</b> otografie e pellicole fotografiche	■
<b>C</b> alendari	◊		

## PERSONAGGI IN CERCA D'AUTORE

Riservato a tutti i bambini! Scrivi un racconto o disegna un fumetto assieme a mamma e papà utilizzando come protagonisti della tua storia i personaggi della raccolta differenziata. Inviaci tutto a questo indirizzo: Consorzio CIR33, viale dell'Industria n. 5, 60035 Jesi (An). Gli autori dei lavori che saranno giudicati migliori riceveranno simpatici premi!

### ORGON



Mi presento, sono Mister Orgon!  
Sono un grande esperto di natura e di agricoltura, e nella mia fattoria non uso mai prodotti chimici per coltivare le mie mele, anche perché ho trovato un metodo naturale e molto meno costoso: il compostaggio!

### CARTALIA



Ciao, io sono Cartalia, un felino molto attento alla conservazione del nostro pianeta!  
Io, infatti, aiuto le persone a raccogliere separatamente la carta per poterla riciclare.

### PLASTEO



Ciao fratello, come butta? Il mio nome è Plasteo e con la mia banda vado in giro per la città a controllare che tutti facciano correttamente la raccolta differenziata della plastica.

### VETRASIA



Buongiorno mon ami? Sono Vetrasia, un tipetto molto chic a cui piacciono i gioielli e tutte le cose che luccicano!  
E cosa c'è di più brillante di un bel pezzetto di vetro? Oltretutto può essere riciclato completamente, senza cioè perdere la più piccola quantità di materiale.

### METTY



Ehilà giovane, come va? Io sono Metty.  
Non farti ingannare dalle apparenze, io sono un duro!  
È per questo che mi hanno assegnato il compito di raccogliere e riciclare tutti i metalli che vengono buttati via.

### INDY



Che confusione! Non capisco più niente, qui è tutto mischiato...  
per fortuna i miei amici sono molto più attenti di me!  
Ehm, quasi dimenticavo, il mio nome è Indy e la mia casa è una vera e propria discarica!  
Eh già, perché qui da me arrivano tutti mischiati i rifiuti che non si possono riciclare, e sono così tanti che pian piano io li sotterro, sai, come si fa anche con gli ossi.

# LA RACCOLTA DIFFERENZIATA

**COSA VA nella raccolta della carta**

Tutti gli imballaggi in carta e cartone, scatole e confezioni in carta, compreso il poliacoppiato per alimenti e bevande (Tetra Pak); giornali, riviste e fogli in carta

**COSA NON VA nella raccolta della carta**

Carta mista ad altri materiali; carta plastificata; carta sporca o unta; tutto ciò che non è carta

**COME VANNO smaltiti**

Stusi nel contenitore bianco stradale

carta e cartone



**CARTALIA**

**rifiuti!**



**INDY**

**COSA VA nel contenitore dei rifiuti**

Esclusivamente ciò che non è riciclabile e che, quindi, non va negli altri contenitori: carta unta o mista ad altri materiali, vetro piano e da forno, specchi, oggetti in plastica o metallo, che non sono imballaggi o confezioni, pannolini e pannoni, oggetti composti da più materiali

**COSA NON VA nel contenitore dei rifiuti**

Tutto ciò che è riciclabile; rifiuti ingombranti, elettrici ed elettronici, pericolosi ed inquinanti; macerie e potature

**COME VANNO smaltiti**

Nel contenitore grigio personale, esponendolo per il ritiro davanti alla propria abitazione la domenica sera

Capelli

Caffè di vetro

Carne

Carta assorbente per cucina

Carta da pacchi

Carta forno

Carta lucida da disegno

Carta non unta o bagnata

Carta per alimenti (formaggi o affettati)

Carta sporca (di prodotti detergenti e vernici)

Cartone ondulato

Cartoni delle pizze se non unti

Cartucce vuote per stampanti

Cassette audio

Cassette della frutta in cartone

Cassette della frutta in legno

Cassette della frutta in plastica

Cavi

CD audio e informatici

Genere da sigaretta

Genere del caminetto

Ceramica

Cerchioni degli pneumatici

Cerotti

Chiusura yogurt in carta stagnata

Chiusure metalliche/Tappi

Cialde per il caffè

Cibo (avanzi sia crudi che cotti)

Colle

Computer

Confezioni per alimenti in carta

Confezioni per alimenti in metallo

Confezioni per alimenti in plastica

Contenitori prodotti per l'igiene in plastica

Fruita

Gioiattoli di qualsiasi genere

Giornali di ogni genere

Gomma da masticare

Gusci d'uovo

Imballaggi in carta e cartone

Imballaggi in plastica

Lamette da barba

Lampadine / Neon

Lastre di vetro

Lattine per bevande e per olio

Lavabi

Legno da potatura

Letti

Lettere di animali domestici

Libri

Lische

Lucido da scarpe

Manufatti in ferro e legno

Matrassi

Medicinali

Mobili

Mouse

Mozziconi di sigarette e sigari

Nastro adesivo

Neon/Lampadine

Noccioli della frutta

Occhiali

Olio esausto per auto



# VADEMECUM DELLA RACCOLTA



Cerca nell'elenco, in ordine alfabetico, il materiale di cui devi disfarti e poi controlla i simboli riportati di fianco consultando la legenda qui sopra

Olio vegetale per uso domestico/frittura		Segatura imbevuta di detersivi	
Ossi		Segatura imbevuta di oli	
<b>P</b> ane		Segatura non unta	
Pannolini e pannoloni		Semi	
Pasta		Serramenti	
Peli e piume		Sfalci da giardini/prati/potature	
Pellicole di cellophane		Siringhe	
Peluche		Spazzola per capelli	
Pesce		Spazzolino da denti	
Piatti di plastica usa e getta		Specchi	
Piatti in ceramica		Stagnola	
Pile		Stampanti	
Pneumatici (senza cerchioni)		Stoffa in genere	
Polistirolo da imballaggio		Stracci	
Poltrone		Strisce depilatorie	
Polvere		Strumenti musicali	
Porcellane		Stucchi	
Porte (blindate e da interni)		Stuzzicadenti	
Posate di plastica usa e getta		<b>T</b> amponi per timbri	
<b>Q</b> uaderni		Tappezzerie	
Quadri		Tappi di metallo/Chiusure metalliche	
<b>R</b> adiografie		Tappi in sughero	
Ramaglie e residui da orto		Tastiere per computer	
Rasoi usa e getta		Telefoni (cellulari e non)	
Resti di lana		Termometro	
		Tetra Pak	
		Toner di stampanti e fotocopiatrici	

## METTY



## metalli

### COSA VA nella raccolta dei metalli

Esclusivamente gli imballaggi e le confezioni in metallo (alluminio e acciaio): lattine, scatole, barattoli, vaschette, pellicole di imballaggio. In generale tutto ciò che, fatto in metallo, ha la funzione di confezionare, imballare

### COSA NON VA nella raccolta dei metalli

Il metallo che al momento dell'acquisto non aveva la funzione di confezionare altro; il metallo misto ad altri materiali; tutto ciò che non è metallo

### COME VANNO smaltiti

Sfusi e privi di residui organici nel contenitore verde stradale

### COSA VA nella raccolta del vetro

Tutti i contenitori in vetro (bottiglie, vasetti, barattoli, bicchieri, ecc.)

### COSA NON VA nella raccolta del vetro

Vetro misto ad altri materiali; ceramica; vetro temperato (pirex), infrangibile e blindato; specchi e lastre di vetro in genere; tutto ciò che non è vetro

### COME VA smaltito

Sfuso e privo di residui organici nel contenitore verde stradale

## VETRASIA



## vetro

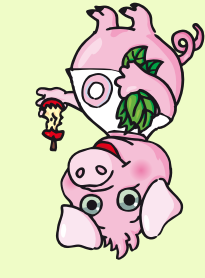


classi 1<sup>a</sup>A e 1<sup>a</sup>B Scuola Primaria Santa Maria Goretti di Corinaldo



classe 2<sup>a</sup>B Scuola Primaria Brillarelli di Sassoferato

# LA RACCOLTA DIFFERENZIATA



## ORGONICO

**COME VA smaltito**  
 Nel contenitore marrone stradale, in sacchetti biodegradabili e compostabili (Mater-Bi o carta)

**COSA NON VA nel contenitore dell'organico**  
 Avanzi freddi del cibo, scarti di frutta e verdura; tovaglioli e salviette unti; stacci e foglie; fiori e verdura; appartamento; gusci, lische e ossi; fondi di caffè, filtri di tè e tisane

**COSA NON VA nel contenitore dell'organico**  
 Liquidi e cibi bollenti; potature e ramaglie; tutto ciò che non è di origine naturale



## PLASTICO

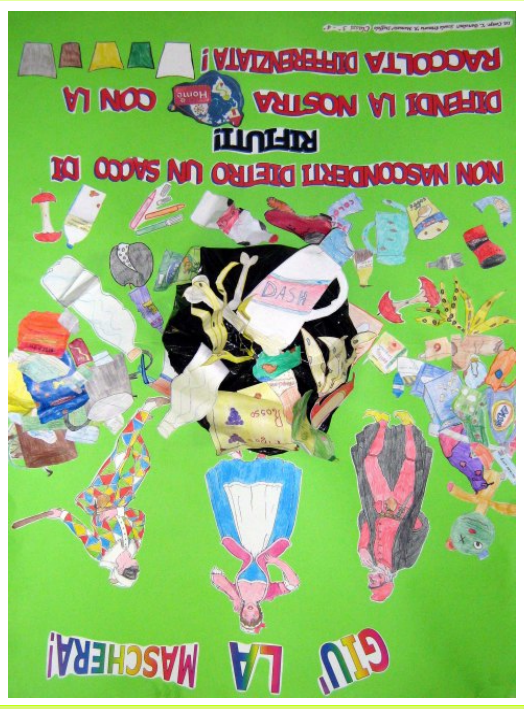
**COME VA smaltita**  
 Nel contenitore giallo stradale, sfusa o in buste di plastica e priva di residui organici

**COSA NON VA nella raccolta della plastica**  
 La plastica che al momento dell'acquisto non aveva la funzione di confezionare altro; la plastica mista ad altri materiali; il polistirolo da imballaggio; tutto ciò che non è plastica

**COSA VA nella raccolta della plastica**  
 Esclusivamente gli imballaggi e le confezioni in plastica: bottiglie e flaconi, buste e sacchetti, vaschette e vasetti, pellicole e film di imballaggio, polistirolo per alimenti. In generale tutto ciò che, fatto in plastica, ha la funzione di confezionare, imballare

- Reti metalliche e a doghe
- Riso
- Riviste non plastificate
- Rubineria
- Sacchetti dell'aspirapolvere
- Sacchetti, buste di carta
- Salviette detergenti
- Sanitari
- Scaffali
- Scarpe in buono stato
- Scarponi da sci
- Scatole di cartone
- Scatole per alimenti in metallo
- Sci
- Scontrini fiscali
- Sdraio
- Sedie

- Torsoli
- Tovaglioli di carta
- Tubetti per dentifrici, paste, creme
- Uova
- Vasca da bagno
- Vaschette in polistirolo per alimenti
- Vasetti in plastica per alimenti
- Vasi e vasetti di vetro
- Vasi per fiori in plastica
- Verdura
- Vernici
- Vestiaro (abiti e accessori, zainetti)
- Vetri da serramenti
- Vetri rotti (di grandi dimensioni)
- Videocassette
- Volantini/Opuscoli



classi 3° e 4° Scuola Primaria Manuzio di Staffolo



classe 5ª Scuola Primaria Pergolesi di Monsano

# IL CENTRO AMBIENTE

Un servizio gratuito riservato alle utenze domestiche

## I rifiuti da portare

### Abiti usati

Borse in buone condizioni  
Coperte e materassi in lana  
Indumenti in buone condizioni  
Scarpe in buone condizioni  
Valigie in buone condizioni

### Batterie e pile

Batterie d'auto  
Pile esauste (di qualsiasi tipo)  
Pile a bottone

### Carta e cartone

Buste e sacchi di carta  
Carta da pacchi  
Cartone ondulato  
Depliant e materiale pubblicitario  
Giornali e riviste  
Imballaggi di cartone  
Libri, quaderni, ecc.  
Tetrapak

### Inerti

Ceramiche e terre cotte  
Detriti da piccole demolizioni  
Piatti e porcellane

### Ingombranti

Divani  
Materassi  
Oggetti composti di più materiali  
Oggetti non riciclabili

### Legno

Cassette della frutta in legno  
Mobili in legno  
Pallet e bancali  
Porte e finestre in legno

### Metalli

Acciaio inox, ottone e piombo  
Bidoni e fusti  
Bulloneria  
Infissi metallici  
Pentole  
Reti metalliche  
Rubinetti  
Tubi e oggetti in rame

### Medicinali

Medicinali scaduti senza confezione

### Oli usati

Olio per uso meccanico  
Olio vegetale per uso alimentare

### Plastica

Buste e sacchi  
Bottiglie e contenitori in plastica  
Cassette della frutta in plastica  
Imballaggi in plastica e polistirolo  
Vaschette e barattoli in plastica

### Pneumatici

Pneumatici senza cerchione

### RAEE

Apparecchiature informatiche  
Elettrodomestici  
Cappe aspiranti  
Cavi elettrici  
Condizionatori  
Lampade a basso consumo e neon  
Personal Computer  
Scaldabagno  
Stufe a gas o elettriche

### Toner

Cartucce per stampanti  
Toner

### Verde

Foglie  
Potature  
Scarti di legno  
Sfalci

### Vetro e lattine

Barattoli, lattine e scatole  
Bombolette spray  
Bottiglie, bicchieri e caraffe  
Damigiane  
Lastre in vetro  
Vasetti di vetro

### Perché un centro ambiente?

1. per smaltire i propri rifiuti che non è possibile inserire nei contenitori della raccolta differenziata
2. perché offre la soluzione per avviare a riciclo tutte le tipologie di rifiuti che altrimenti non sarebbe possibile smaltire correttamente
3. perché è uno spazio che garantisce che rifiuti potenzialmente inquinanti non siano dispersi nell'ambiente

### Come usufruirne?

1. portare autonomamente tutte le categorie di rifiuto consentite
2. smaltire gratuitamente i propri rifiuti in maniera differenziata rispettando le indicazioni fornite dal personale

### Dove?

località Campodonico

### In quali orari?

martedì e giovedì dalle 10 alle 12  
sabato dalle 10 alle 12 e dalle 14.30 alle 16.30